

**VISITA LO SPECIALE 2013**  
**MILANO**  
**DESIGNWEEK**

SALONE DEL MOBILE | EUROLUCE  
 SALONE UFFICIO | FUORISALONE

**ISCRIVITI ALLA**  
**NEWSLETTER**

SUBSCRIBE FOR FREE WEEKLY MAG

Archivio Newsletter Archivio DEM

Cerca un prodotto

**a** products  
 DOWNLOAD  
 ARCHIPRODUCTS  
 FREE APP



## Nodus presenta i suoi tappeti 2013 al Fuorisalone

Luca Nichetto, Matali Crasset, Constance Guisset e non solo

0

Tweet 0

Mi piace 3

 segnala ad un amico | versione stampabile

Dimensione testo

**GALLERY**


1 2 3 4 5 6

04/04/2013 - Quest'anno al **Fuorisalone**, nella magica atmosfera dell'antico Chiostro della Facoltà Teologica dell'Italia Settentrionale, **NODUS** presenta i suoi tappeti 2013, concepiti da [Sam Baron](#), [Serena Confalonieri](#), [Matali Crasset](#), [Gianni Veneziano](#) e [Luciana Di Virgilio](#), [Constance Guisset](#), [Harry&Camila](#), [Sebastian Herkner](#), [Lanzavecchia+Wai](#), [Antonella Negri](#), [Luca Nichetto](#), [Studio Job](#) e [Kiki Van Eijk](#).

### Studio Job – Underworld

Simmetrie oniriche dal regno animale e materiale creano un pattern che ricorda da vicino le visioni di Hieronymus Bosch.

### Antonella Negri - Hypno

Colori forti adatti a qualsiasi ambiente.

### Luca Nichetto – Morgane

Morgane Pluchon è una giovane illustratrice e designer francese che ha interpretato, su indicazione di Luca Nichetto, una selezione di dieci prodotti da lui disegnati nel corso della sua carriera. L'idea di questo pattern, creato dall'unione di diverse illustrazioni di questi, è di re-interpretare in chiave contemporanea le carte da parati inglesi d'inizio 900, associando gli oggetti alla natura. In questo caso l'illustrazione viene interpretata in un tappeto interamente annodato a mano da abili artigiani nepalesi.

### Luca Nichetto – Regata Storica

Il tappeto "Regata Storica" è un omaggio di Luca Nichetto alla sua città natale. L'idea dietro a questo progetto, è quella di interpretare, in chiave astratta, le imbarcazioni che gareggiano durante questa manifestazione al momento della partenza e di renderle un motivo grafico riprendendo i colori tipicamente usati per dipingere le stesse.

### Sam Baron – Jupun

Ispirato alle svolazzanti gonne delle ballerine di Can-can, questo tappeto è interamente ricoperto da frange che ingannano l'occhio, creando di continuo nuove trame.

### Serena Confalonieri - Flamingo

Un intrigante bouquet in toni di colori tenui. "Flamingo" si ispira alla tradizione pittorica nordica del xv

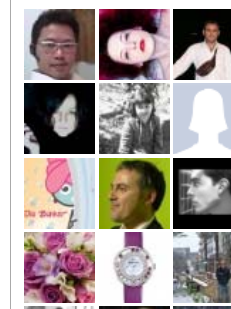
### NEWS CONCORSI

- + 19.04.2013  
Al via la seconda edizione del concorso La foresta in una stanza
  - + 18.04.2013  
'A Designer a Day': i designer tra artigianato ed autoproduzione
  - + 17.04.2013  
Longue Shower e Controstampo i vincitori di Cristalplant 2013
  - + 16.04.2013  
Ultimi giorni per partecipare al concorso per un orto in città
  - + 15.04.2013  
Promosedia: concorso di idee per la progettazione di sedie
- + tutte le news concorsi +

### Trovaci su Facebook

**archi** Archiportale  
 Mi piace

Archiportale piace a 107.312 persone.



[Archiportale.com su Facebook](#)



prima volta su Archiportale? [Registrati adesso](#)

**Accedi**

OPPURE

**Facebook Login**

Scegli Tu! >

### **Rendering Fotorealistici**

www.apparentreality.net  
Ambientazioni in Foto  
Rendering Elevata  
qualità.

### **zerbini**

www.creationsnc.com  
zerbini intarsiati zerbini  
personalizzati,passatoie

### **Tappeti Moderni Online**

www.webtappeti.it  
Tappeti moderni nuovi  
arrivi 2013 Prezzi bassi e  
consegna gratuita!

### **Zerbini personalizzati**

www.tcmcreative.it  
Zerbini, tappeti, corsie  
intarsiati e personalizzati  
con il Vostro logo

### **Tappeti annodati a mano**

www.CarpetVista.it  
Oltre 15 000 tappeti  
disponibili Consegna  
Rapida a Casa Vostra.

palette cromatica che alterna toni cupi a colori estremamente brillanti e saturi".

#### **Gianni Veneziano e Luciana di Virgilio – Human Circle: Paradiso**

L'uomo al centro di tutto. "Paradiso", primo tappeto della serie Human Circle, mette ordine al caos della mutazione fisica in un equilibrio circolare e regolare, attorno ad un uomo e una donna raccolti in un dialogo meditativo su di uno sfondo monocromatico dal sapore orientale.

#### **Gianni Veneziano e Luciana di Virgilio - Human Circle: Inferno**

L'uomo al centro di tutto. "Inferno", secondo tappeto della serie Human Circle, trasmette energia carnale, sviluppandosi in un vortice che si allontana e risucchia l'uomo, in una sorta di richiamo ai gironi danteschi.

#### **Lanzavecchia + Wai – Tacua**

Un'escursione nel mondo del possibile, mediante insetti mutanti dai colori vivaci.

#### **Lanzavecchia + Wai – Amaurodes**

Un'escursione nel mondo del possibile, mediante insetti mutati dai colori vivaci.

#### **Constance Guisset – Spin**

Un tappeto dai colori delicati, adatto a qualsiasi ambiente.

#### **Harry&Camila – BaroccArrabbiata**

Un tappeto annodato a mano che ripropone l'eleganza barocca dello stile Savonnerie. "BaroccArrabbiata nasce da una riflessione sulla convivenza tra culture, stili, visioni: ordine/impeto, calma/irruenza, ragione/istinto, oriente/occidente. Sul pattern della parte superiore, che ricorda splendide moucharabiah o azulejos dell'Alhambra, irrompono energiche onde barocche da cui affiorano ombre di esseri mitologici. Le due realtà decorative sembrano dapprima scontrarsi, poi incontrarsi armoniosamente e completarsi a vicenda, esaltandosi reciprocamente nelle loro diversità."

#### **Sebastian Herkner – Veil**

Un berbero reinterpretato in chiave contemporanea.

#### **Matali Crasset –Microcosme**

Un design che viene interpretato in modo diverso a seconda della scala che vi è associata: la mappa di una città, un'immagine diffratta o una rappresentazione all'interno della materia.

#### **Kiki Van Eijk – Town House**

Una rappresentazione di un lavoro a maglia per un tappeto dallo spirito giocoso e leggero, adatto per ogni ambiente.

#### **Nodus al Fuorisalone**

zona Brera - Chiostro della Facoltà Teologica dell'Italia Settentrionale  
via Cavalieri del Santo Sepolcro, 3



Studio Job – Underworld | NODUS

prima volta su Archiportale? [Registrati adesso](#)

**Accedi** OPPURE

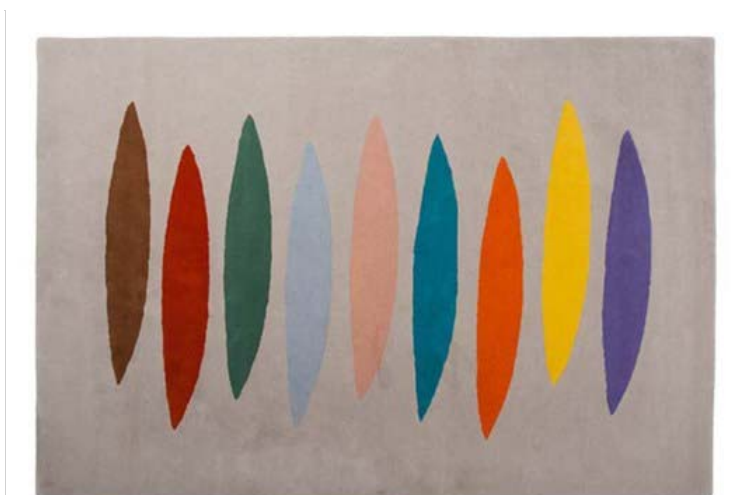
[Facebook Login](#)



Antonella Negri - Hypno | NODUS



Luca Nichetto - Morgane | NODUS



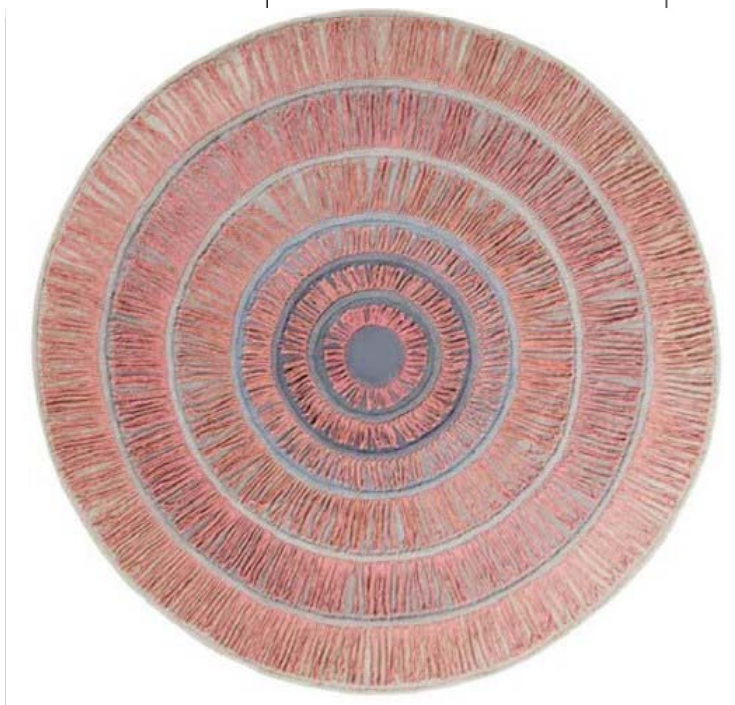
Luca Nichetto - Regata Storica | NODUS



prima volta su Archiportale? [Registrati adesso](#)

**Accedi** OPPURE

[Facebook Login](#)



Sam Baron - Jupon | NODUS



Serena Confalonieri - Flamingo | NODUS

prima volta su Archiportale? [Registrati adesso](#)

**Accedi** OPPURE

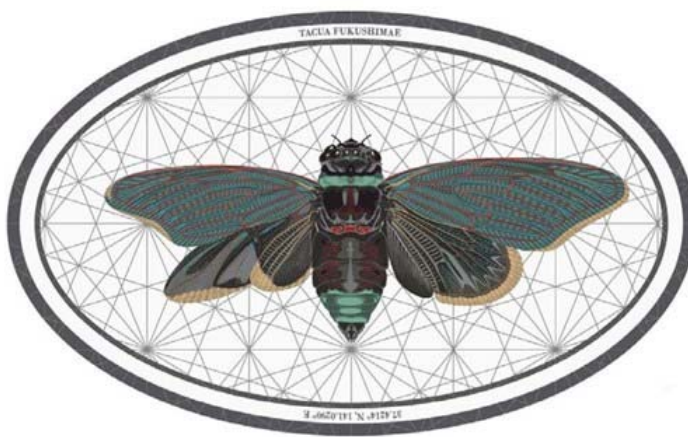
[Facebook Login](#)



Gianni Veneziano e Luciana di Virgilio | NODUS



Gianni Veneziano e Luciana di Virgilio | NODUS

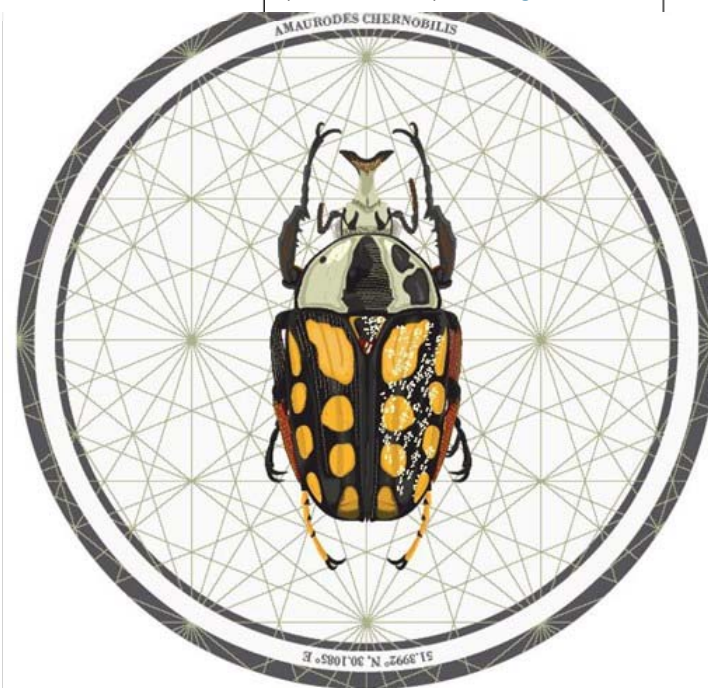


Lanzavecchia + Wai - Tacua | NODUS

prima volta su Archiportale? [Registrati adesso](#)

**Accedi** OPPURE

**Facebook Login**



Lanzavecchia + Wai - Amaurodes | NODUS



Constance Guisset - Spin 1 | NODUS

### Consiglia questa notizia ai tuoi amici

Consiglia

3 persone lo consigliano. [Registrati](#) per vedere cosa consigliano i tuoi amici.

### News sull'argomento

01/03/2013

**Nodus a Brera Design District**

Importanti collaborazioni per la nuova collezione di tappeti

20/01/2011

**NODUS presenta a Maison&Objet**

Protagonisti i tappeti Roots, Annapurna e Palette

29/10/2009

**Le sperimentazioni di NODUS**

L'inedita arte del tappeto

### Inserisci un commento alla News

Non hai un account Facebook? [Clicca qui](#)

ULTIME NEWS SU DESIGN NEWS