

顧名思義，Atom是英國設計師James Irvine以原子結構為設計概念的作品。

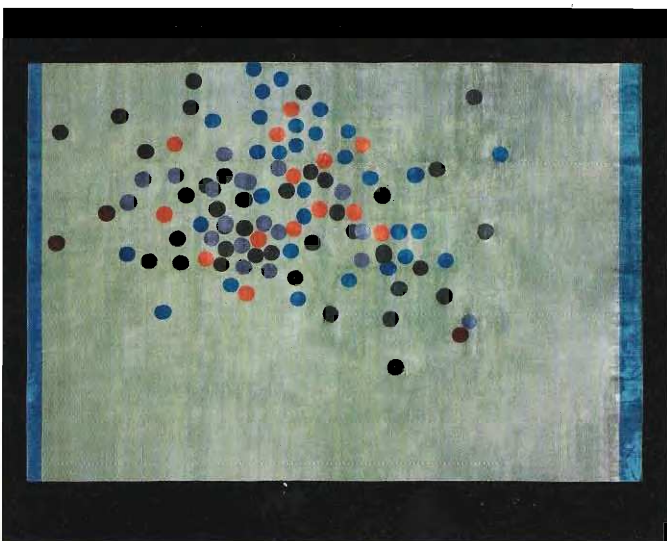


Handle的設計重點在於兩側的凹凸滾邊；Fabio Bortolani設計。

美哉 藝術地氈

意大利重要的室內設計公司Il Piccolo從世界各地選出尼泊爾、巴基斯坦、印度、土庫曼、中國及土耳其這六個國家，再從中揀選最優秀的製造商，逐家查核其物料、技術、手藝，以及製作過程是否達到精湛水平。Nodus系列的每幅地氈皆以人手製作，融合設計師們的獨特意念，充滿奇想、獨一無二。

撰文 • Miranda Wong | 圖片提供 • Il Piccolo



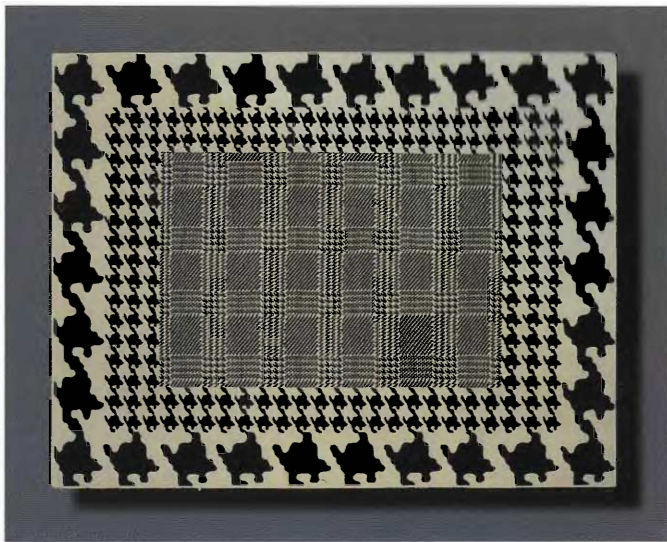
Coriando如散落的彩色珠子，夢幻繽紛；Donata Paruccini設計。



色調溫暖的Carved以刻紋裝飾，醞釀一股力量；Enrico Franzolini設計。



Alberto Artesiani的Ero Qui騾看像古代武器，表面的紋路卻流露現代氣息。



Francesco Lucchese設計的Piedipoo明顯從布料取得靈感，圖案經典。

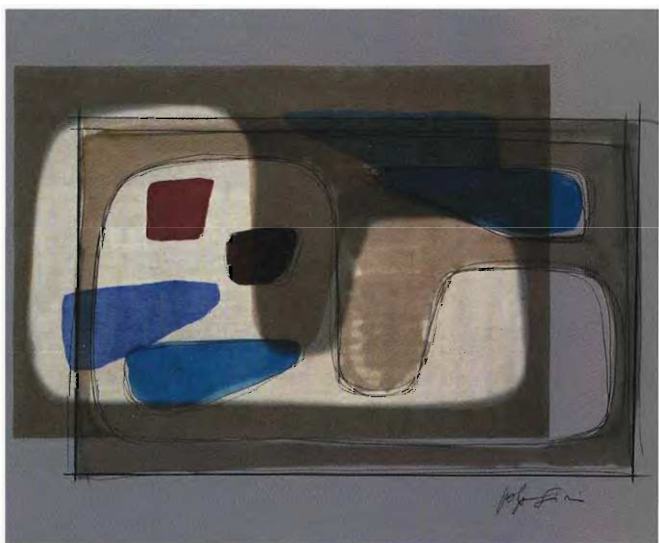
事實上，Nodus是個實驗性手藝工作坊，同時具有文化計劃特質；藉著設計師及建築師的洞察力，旨在恢復地氈設計藝術的古代智慧，並製作出獨特的作品。地氈自古以來就伴隨人們，通過這次的推廣活動，Il Piccolo期望Nodus系列能為大眾傳播有關地氈的新穎形式及知識。

Nodus系列共有60幅地氈，帶著

有機造型的地氈猶如拼圖，從當代日常用品如布藝、桌布、書本及地圖等汲取靈感。它們敘述了形狀與色彩的新領域，突破界限，超越常規，卻依然由人手編織。

參與創作Nodus系列地氈的設計師、建築師及藝術家有來自意大利及國際知名品牌，計有Bartoli Design、Fabio Bortolani、

Italo Rota與Alessandro Pedretti、Alberto Artesiani、Matteo Thun、Antonio Rodriguez、Luca Nichetto、Massimo Gardone、Palomba Serafini Associati、Donata Paruccini、Antonella Negri、Massimo Iosa Ghini、Matilde Alessandra、Pietro Derossi、Enrico Franzolini、Francesco Lucchese、



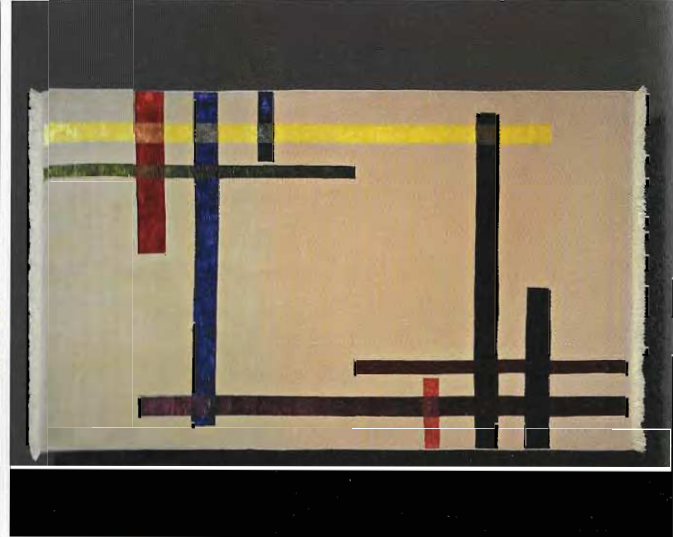
這款由Massimo Iosa Ghini構思的地氈，以簡潔線條勾勒抽象圖樣。



Antonella Negri把落葉意境加以美化，孕育出這款Falling Leaves。



Francesco Lucchese的Portogal採用傳統葡萄牙瓷磚的代表顏色，叫人產生直接聯想。



在Complem的米色的背景裡，兩組或明或暗的色線對角編排，形成對比，Fabio Bortolani設計。


Gianfranco Fenizia、Peter Rankin、Smanks Design和James Irvine。

Il Piccolo不單視地氈為裝飾品，還是一件精緻藝術品。該公司除了擔當中介角色，發掘各製造商的優秀傳統，例如當代地氈製作固然以尼泊爾為根據地，只是其他地區亦各有長處，印度地氈強調細緻度，中國的絲質素優勝，土庫曼則是地氈的起源。此外，該公司還與走在藝術尖端的工

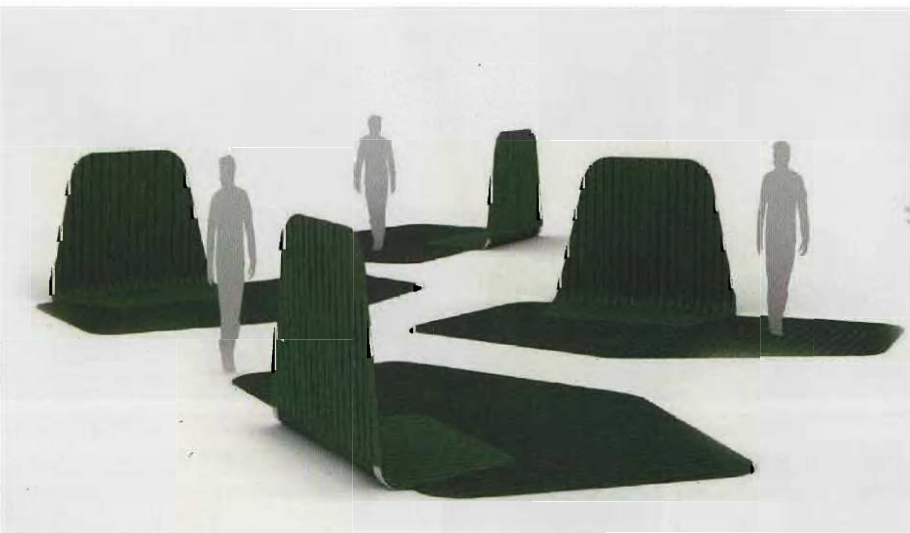
匠攜手進行各種實驗，賦予產品本身嶄新意義。

這批與日常生活空間息息相關的藝術地氈作品，將於今年4月在Il Piccolo位於米蘭的陳列室展出；展品分為三批，每星期展覽一批，為期三星期。個別人士可瀏覽Nodus網站預訂或購買地氈，一睹其製作的優質面貌。

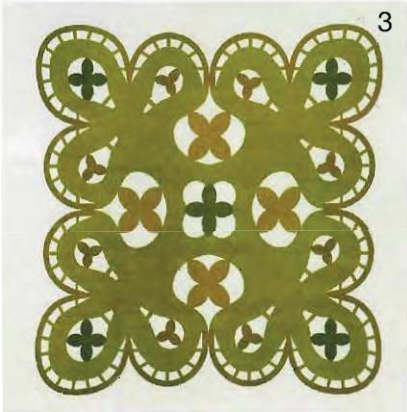
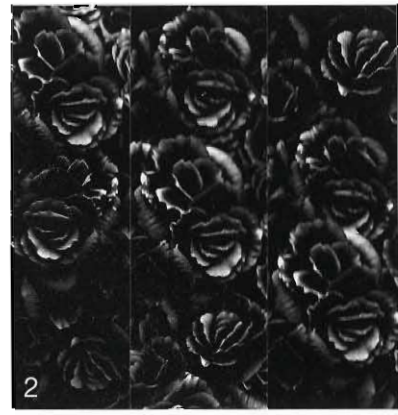
在過去四十年來，Il Piccolo曾設

計、布置七百多間時裝及名牌店，在世界各地也有私人住宅項目。成立時以掛氈為家族生意核心，講求工藝水平卓越，著重細節，令公司穩步成長。雖然建基於Brianza當地傳統，然而不乏創新意念；其設於Brera的陳列室與變化中的設計、時裝及藝術界保持接觸，緊密合作的知名品牌或設計師包括Etro、Cavalli、Frank Muller和John Galliano。 

Nodus | www.nodusrug.it



Sail就是豎起的帆，貼題而生動；Luca Nichetto設計。



1. 來自Bartoli Design的Zen-Acque讓人想起平靜中的蔚藍海洋。
2. 攝影師Massimo Gardone的Black Flowers- tritico予影像另一種立體質感效果。
3. Matteo Thun與Antonio Rodriguez合作設計的Lace線條細緻，帶有剪紙趣味。
4. 對咀饞的人來說，Moon也許更像一球芝士；Peter Rankin設計。

Euro Cucina

Kitchen Cabinet Design

www.eurocucina.com.hk

Address: Rm.802, 8/F, Federal Building, 369 Lockhart Road, Wanchai, H.K.

E-mail : euro@cucina.com.hk Tel : (852) 3690 2382

